

TEXTURA – FORMA - GÉNERO

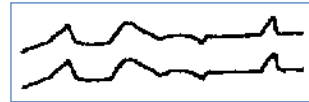
1- Identifica los diferentes tipos de textura armónica que representan los siguientes esquemas (poniendo al lado de cada esquema el nombre de la textura correspondiente), relaciónalos con estas partituras y explica cada una de ellas.

1

VOZ
PIANO
L. V. BEETHOVEN



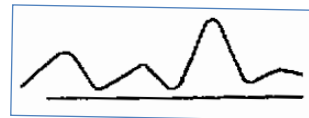
A



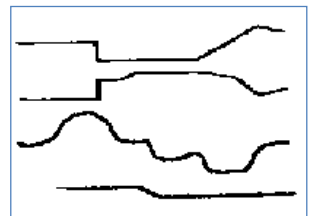
B

2

S./C.
T.
B.
F. SILCHER



C



D

3

CANTUS
ALTUS
TENOR
BASSUS
W. BYRD



E



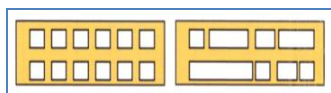
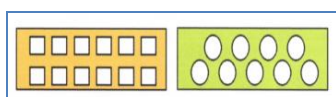
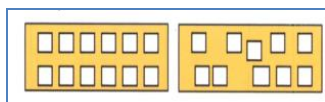
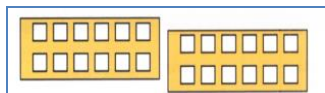
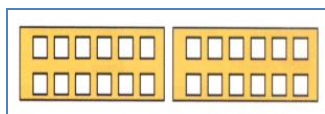
F

4



G

2- Identifica y explica cada uno de estos tipos de repetición.



3- Rellena el siguiente esquema sobre el género musical

FUNCIÓN	CONTENIDO	PÚBLICO	INTERPRETACIÓN

4- Da un ejemplo de los siguientes géneros musicales:

Religioso litúrgico

Religioso no litúrgico

Profana

Programática

Descriptiva

Ligera

5- Indica a qué géneros musicales pertenecen las siguientes obras:

Concierto N°1 para piano y orquesta, en Mi menor, op.11 de Chopin

“Las Flauta Mágica” de Mozart, o, “la Traviata” de Verdi

“La Pasión según San Mateo” de Juan Sebastián Bach

Poema sinfónico “La batalla de los Hunos” de Liszt

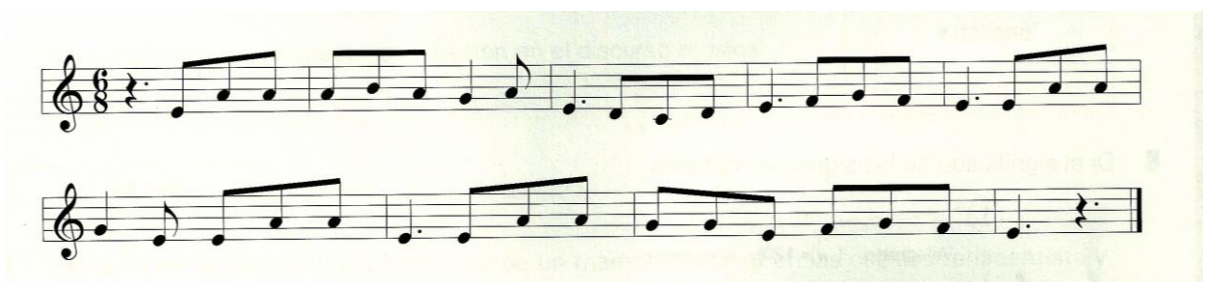
Sinfonía en Fa sostenido menor” Los Adioses” de Haydn

Misa Solemnis en Do Mayor de Mozart

6- Contesta a las siguientes cuestiones:

- a) ¿Qué es un "Aria Da Capo" y qué forma musical tiene?
- b) ¿Qué tipo de forma musical es una Suite?
- c) ¿En qué se diferencia una Ópera de un Oratorio? ¿Qué tipo de formas musicales son?
- d) ¿Para qué agrupaciones instrumentales son las siguientes formas musicales?
 - Sonata
 - Sinfonía
 - Concierto
- e) La forma en una composición viene determinada por:
 - La ampliación de sus frases
 - Las repeticiones y los contrastes melódicos
 - El número de compases que tiene una frase
- f) ¿Cuántos motivos musicales distintos tiene un Tema con Variaciones?.....
- g) Escribe la estructura de un Tema con Variaciones de cinco partes, e indica cuatro elementos musicales que pueda cambiar el compositor al crear un Tema con Variaciones

7- Coloca las indicaciones necesarias para que esta pieza se ejecute con una velocidad rápida, pero no demasiado; que comience con una intensidad suave y suba progresivamente hasta llegar a fuerte en el cuarto compás; que en el sexto pase a medio suave y termine muy suave en el último compás; y que, a partir del penúltimo, se haga cada vez más despacio.



8- Identifica en este villancico del S.XVI las diferentes texturas armónicas que aparecen indicando el número de compases de cada una por orden de aparición

¡ DADME ALBRICIAS HIJOS DE EVA !

Villancico navideño del cancionero de Upsala
Anónimo
(s. XVI)

S Dad-me-al-bri-cias hi-jos d'E-va } qu'es na-
y su na- cer nos re- le- va }

A Di de qué dár- te- las han }
del pe- ca- do y de sua- fán }

T Di de qué dár- te- las han }
del pe- ca- do y de sua- fán }

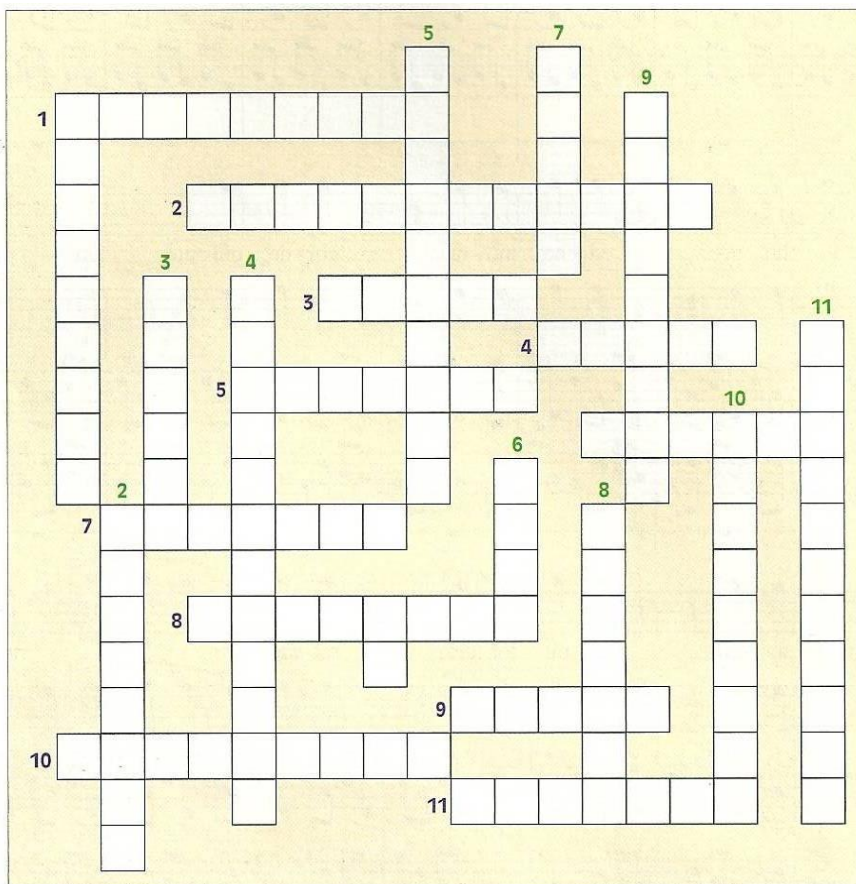
B Di de qué dár- te- las han }
del pe- ca- do y de sua- fán }

10 -ci- do el nue-vo A- dán } ¡Oh! Hi de Dios y qué nue-
¡Oh! Hi de Dios y qué nue-va!
¡Oh! Hi de Dios y qué nue- - va, y qué nue- -
¡Oh! Hi de Dios y qué nue- va, qué nue-

19 -va! } ¡Oh! Hi de Dios y qué nue- va!
¡Oh! Hi de Dios y qué nue- va, y qué nue- va!
-va! } ¡Oh! Hi de Dios y qué nue- - va!
-va! } ¡Oh! Hi de Dios y qué nue- - va!
-va! } ¡Oh! Hi de Dios y qué nue- - va!

26 D.C.
S Dád- me- las y ha- bed pla - cer, pues es- ta No- chees Na- ci- do
A el Me- sí- as pro- me- ti- do, Dios y hom- bre de mu- jer.
T Dád- me- las y ha- bed pla - cer, pues es- ta No- chees Na- ci- do
B el Me- sí- as pro- me- ti- do, Dios y hom- bre de mu- jer.
pues es- ta No- chees Na- ci- do
Dios y hom- bre de mu- jer.

9- Resuelve el crucigrama contestando a las definiciones que se indican debajo:



Horizontales:

- 1. Continuación con una frase o sección musical distinta.
- 2. Música que describe un programa.
- 3. Estructura o esquema temporal de la música.
- 4. Forma simple que alterna un tema principal con otras secciones de contraste.
- 5. Formas de un solo movimiento o corta duración.
- 6. Formas que no están sujetas a ninguna estructuración.
- 7. Lo contrario de música culta.
- 8. Forma simple que consta de tres secciones.
- 9. Forma musical en la que interviene la voz.
- 10. Música que canta y expresa un texto.
- 11. Forma simple que consta de dos frases o secciones distintas.

Verticales:

- 1. Formas compuestas por varios movimientos.
- 2. Forma simple de una sola frase o sección que se repite.
- 3. Hace referencia al contenido y la función de la música.
- 4. Forma interpretada por instrumentos.
- 5. Reelaboración de un tema musical.
- 6. Música abstracta.
- 7. Lo contrario de música popular.
- 8. Música que trata cualquier tema no religioso.
- 9. Repetición de un tema en otra tesitura.
- 10. Toda la música litúrgica lo es.
- 11. Música que describe de forma general un fenómeno o un acontecimiento.

10-Completa el siguiente esquema.

Tipos de formas musicales:

